

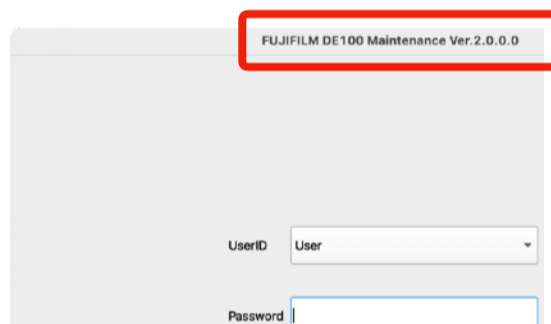
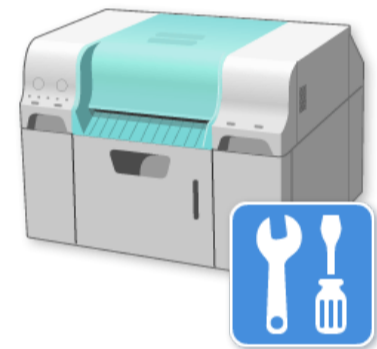


Fuji DE100 – drukowanie z użyciem profilu ICC z wykorzystaniem programu MS01

 drukowanie z użyciem profilu ICC w oprogramowaniu MS01 jest możliwe tylko w przypadku gdy oprogramowanie drukarki DE100 jest zainstalowane w wersji 2.x.x.x

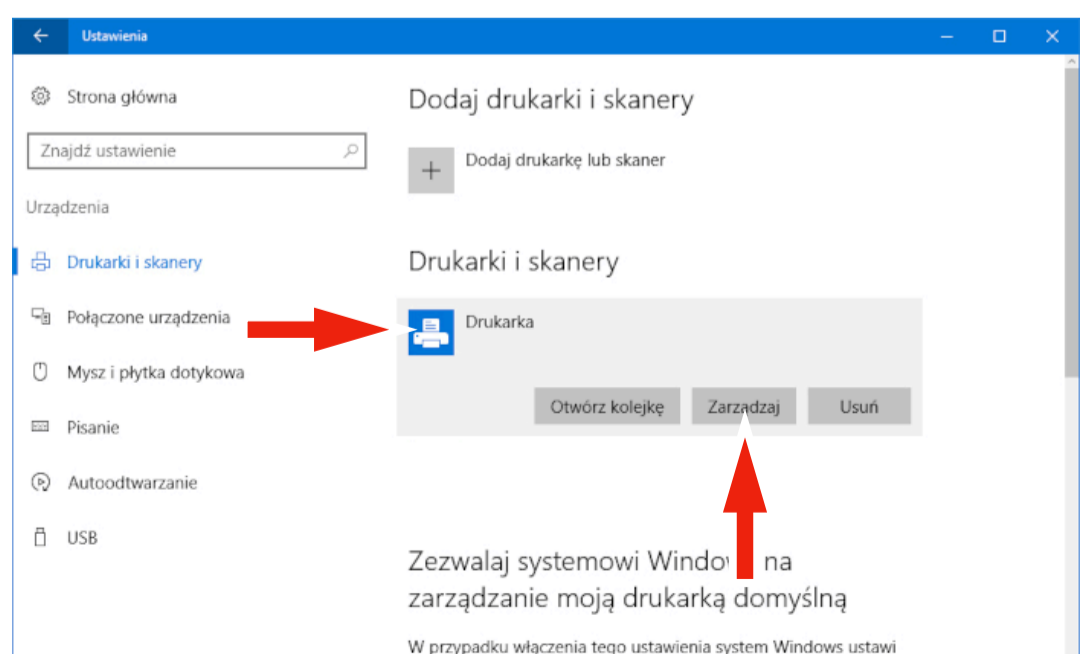
Jeśli tak nie jest to należy najpierw uaktualnić wersję oprogramowania – na stronie producenta dostępne jest najnowsze oprogramowanie.

 jak sprawdzić wersję oprogramowania: otwórz program narzędziowy **Maintenance Tool DE100** – na górnym pasku programu widać aktualną wersję oprogramowania



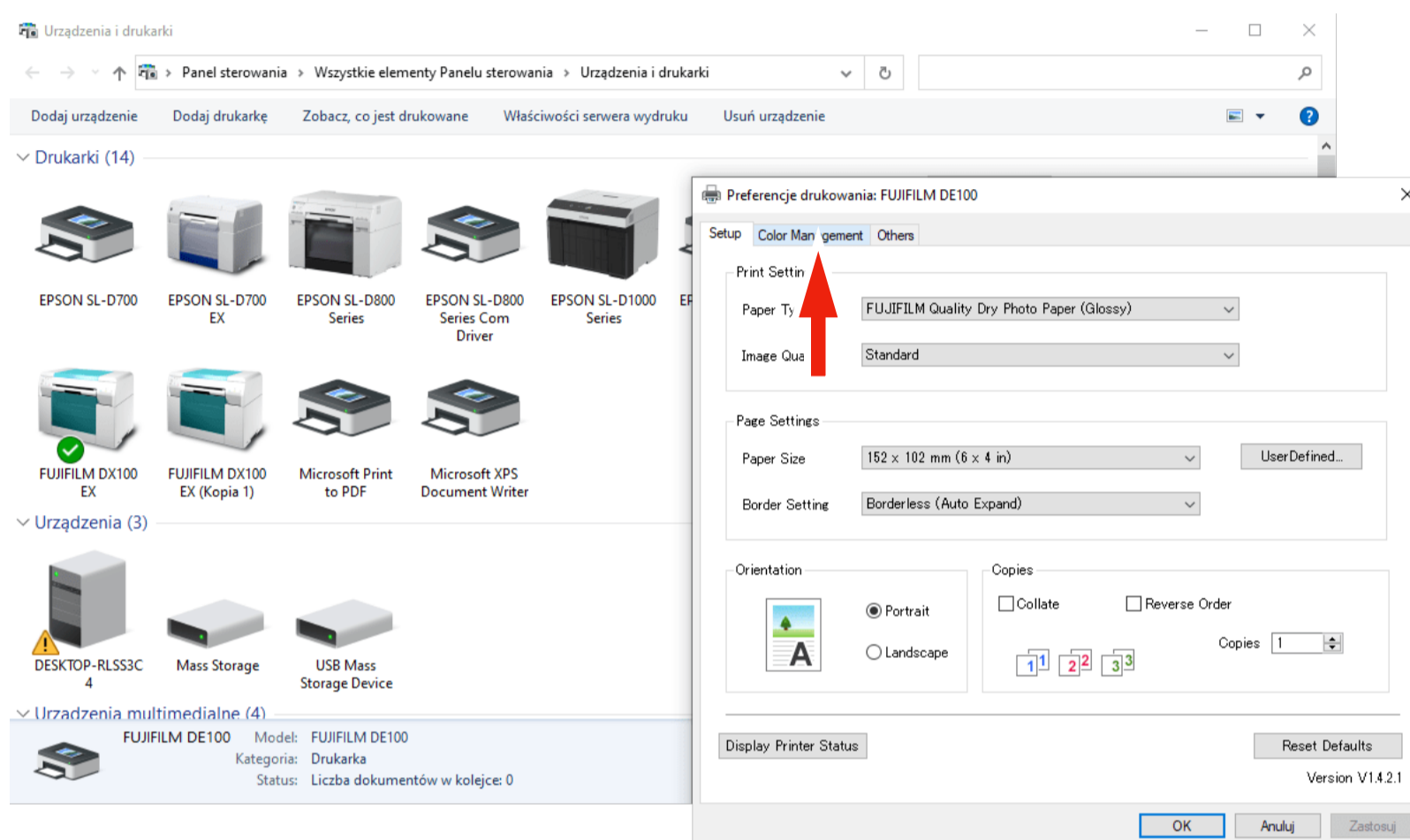
Po sprawdzeniu i/lub zainstalowaniu najnowszego oprogramowania drukarki

w systemie Windows 10 wybierz kolejno opcje Start > Ustawienia. Przejdź do Urządzenia > Drukarki i skanery > **wybierz drukarkę** > Zarządzaj. Następnie wybierz Preferencje drukowania

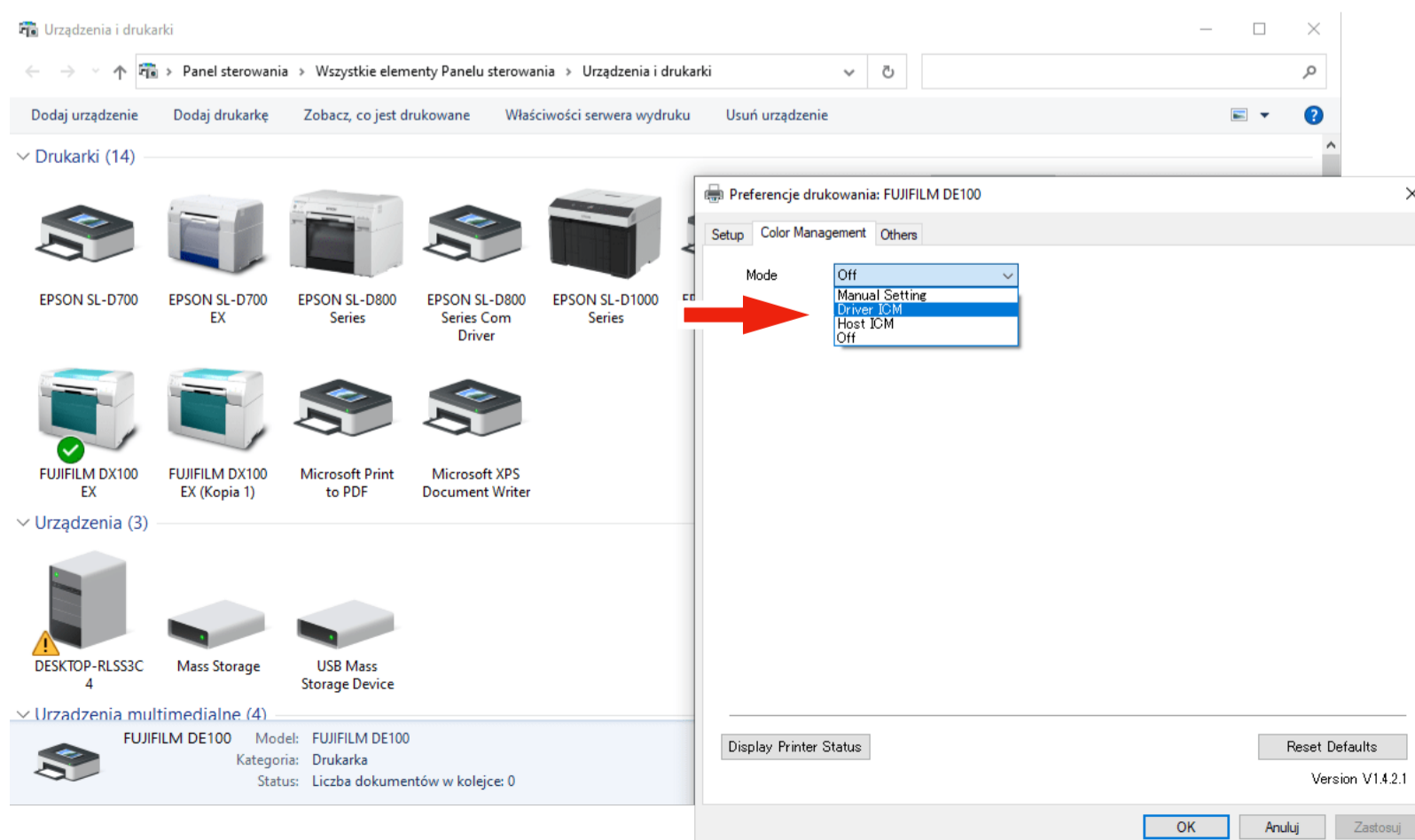


w systemie Windows 7 wybierz kolejno Panel sterowania > Sprzęt i dźwięk > Urządzenia i drukarki > **prawym klawiszem myszy zaznacz i wybierz drukarkę** > wybierz Preferencje drukowania

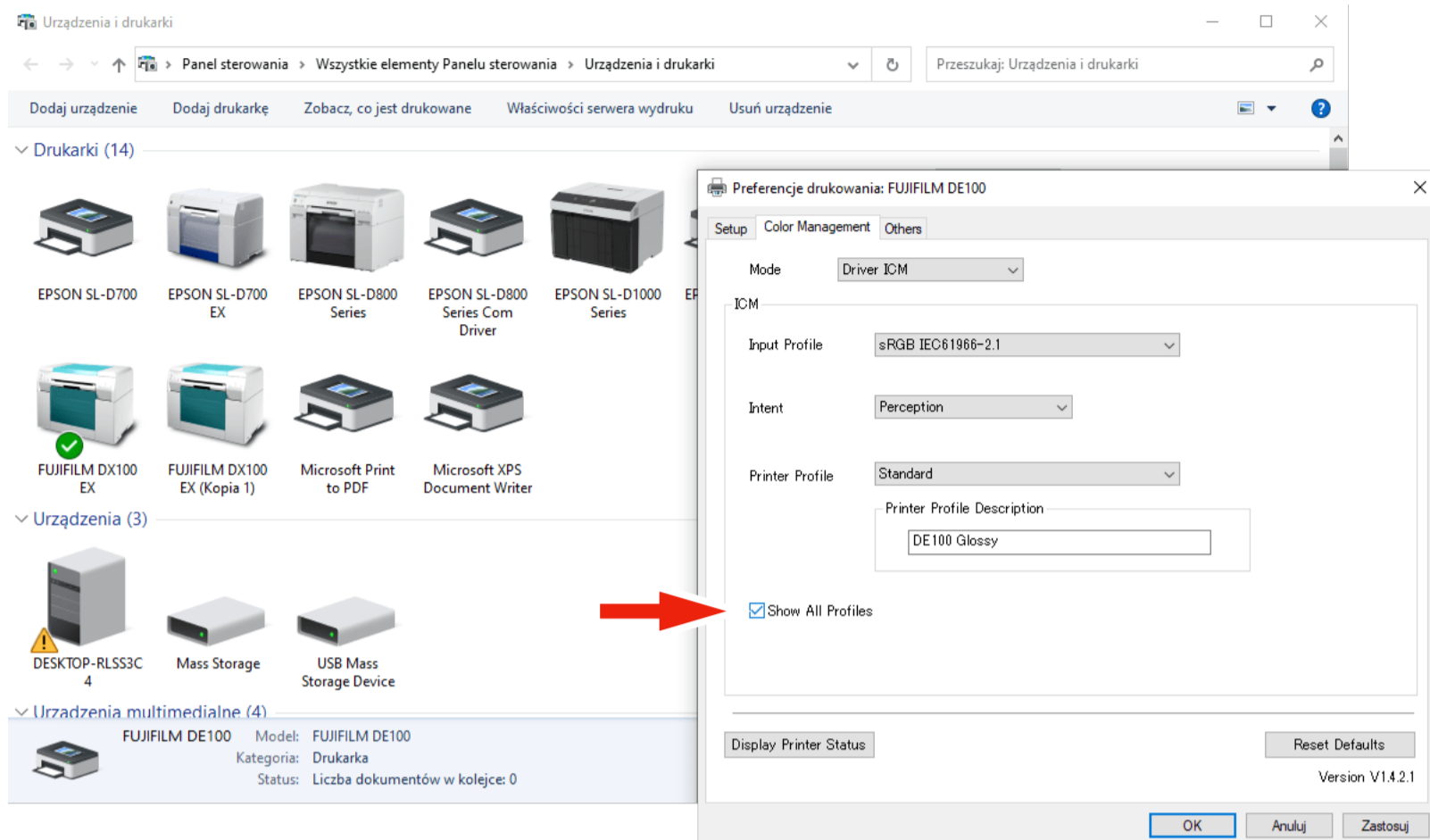
w oknie sterownika drukarki (oba systemy Windows) wybierz zakładkę Color Management



z listy rozwijanej Mode wybierz nastawę Driver ICM

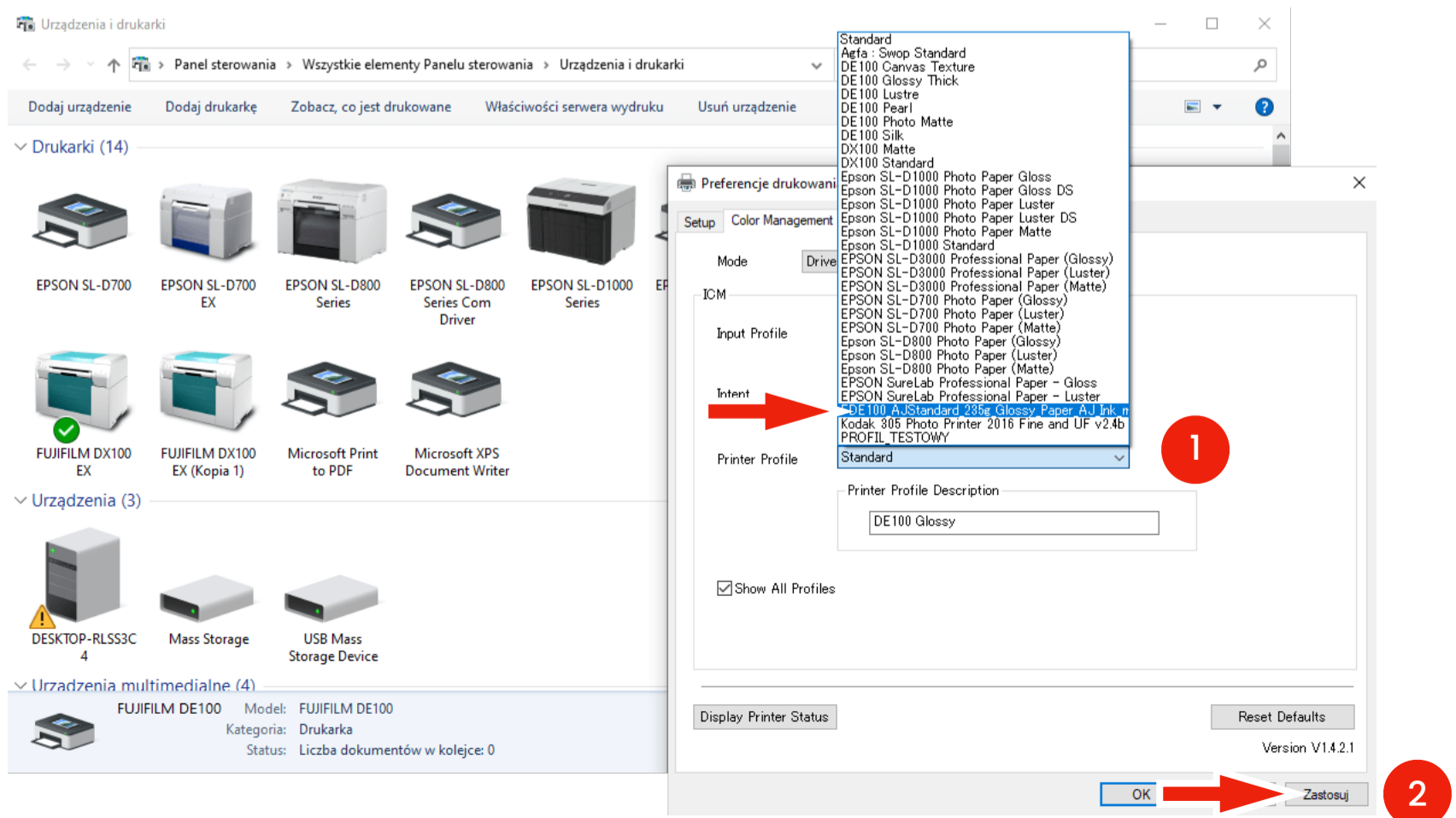


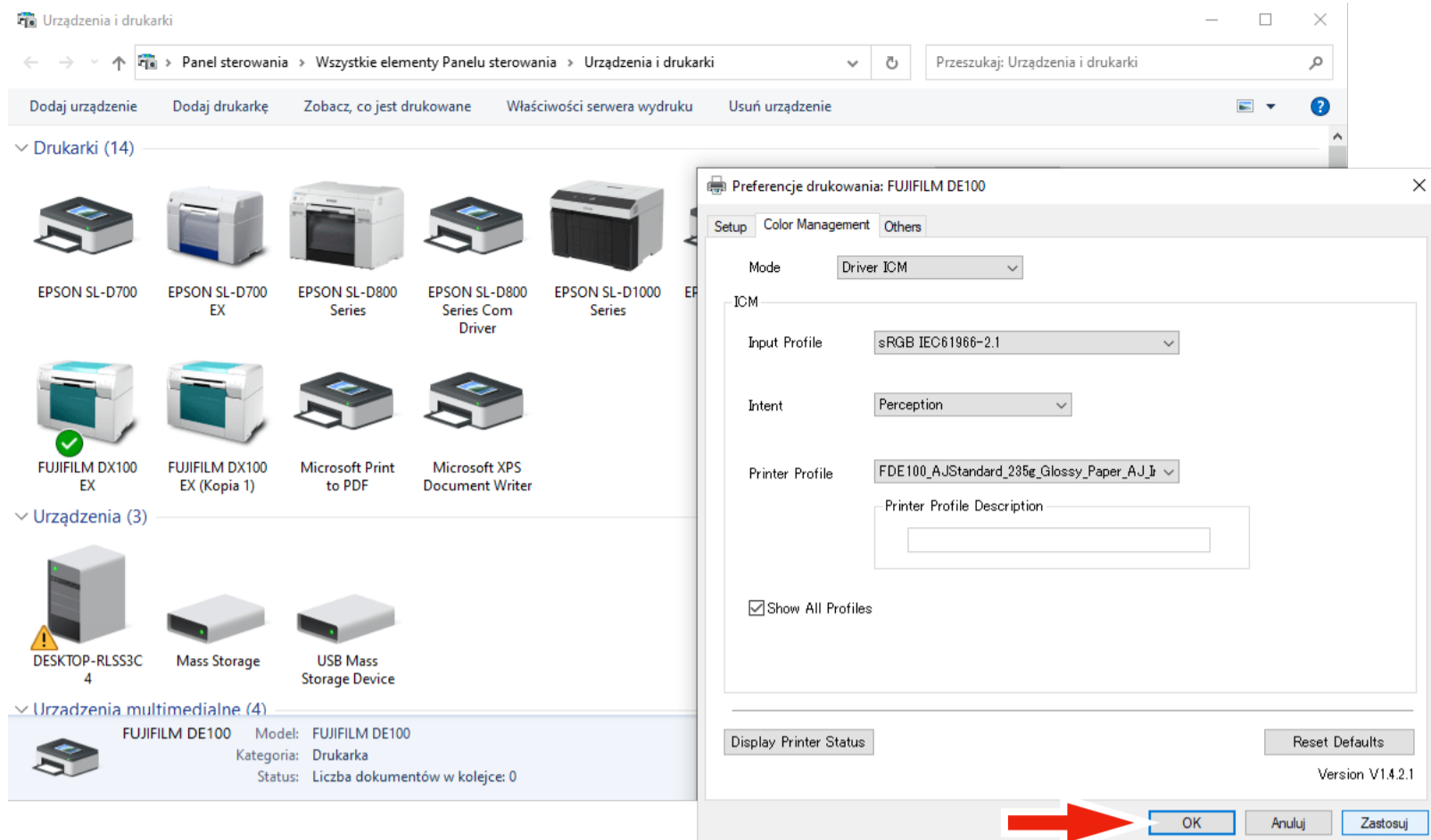
następnie zaznacz Show All Profiles



z listy rozwijanej wybierz odpowiedni profil ① (wcześniej przez nas pobrany, wklejony oraz zainstalowany w katalogu C:\Windows\System32\spool\driver\color)

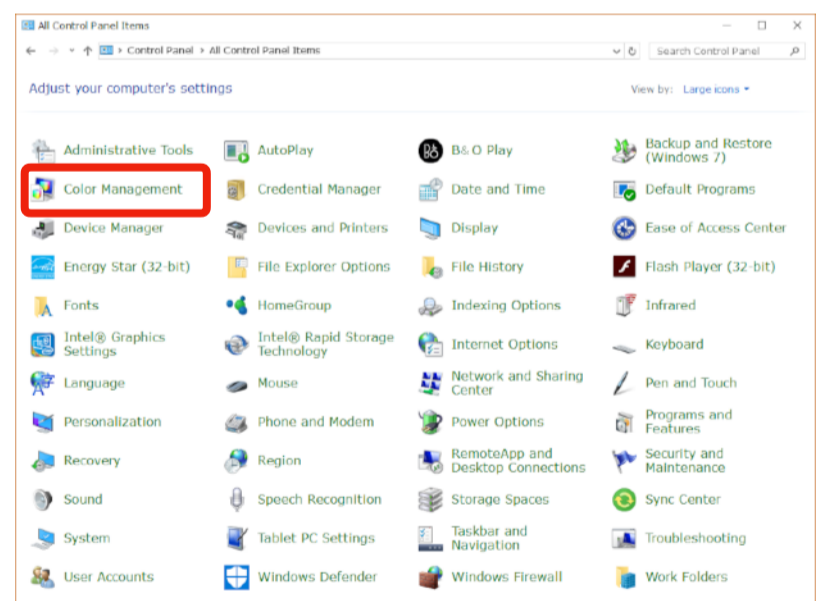
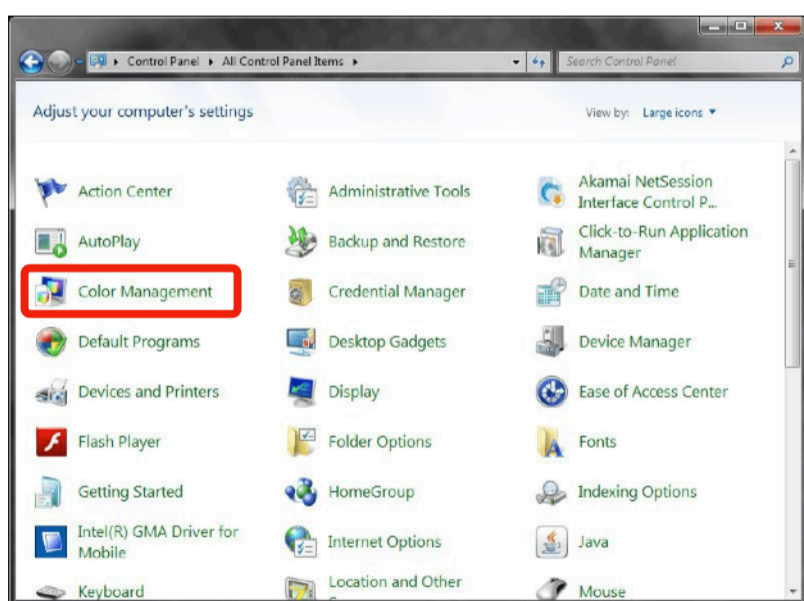
i kliknij na Zastosuj ②



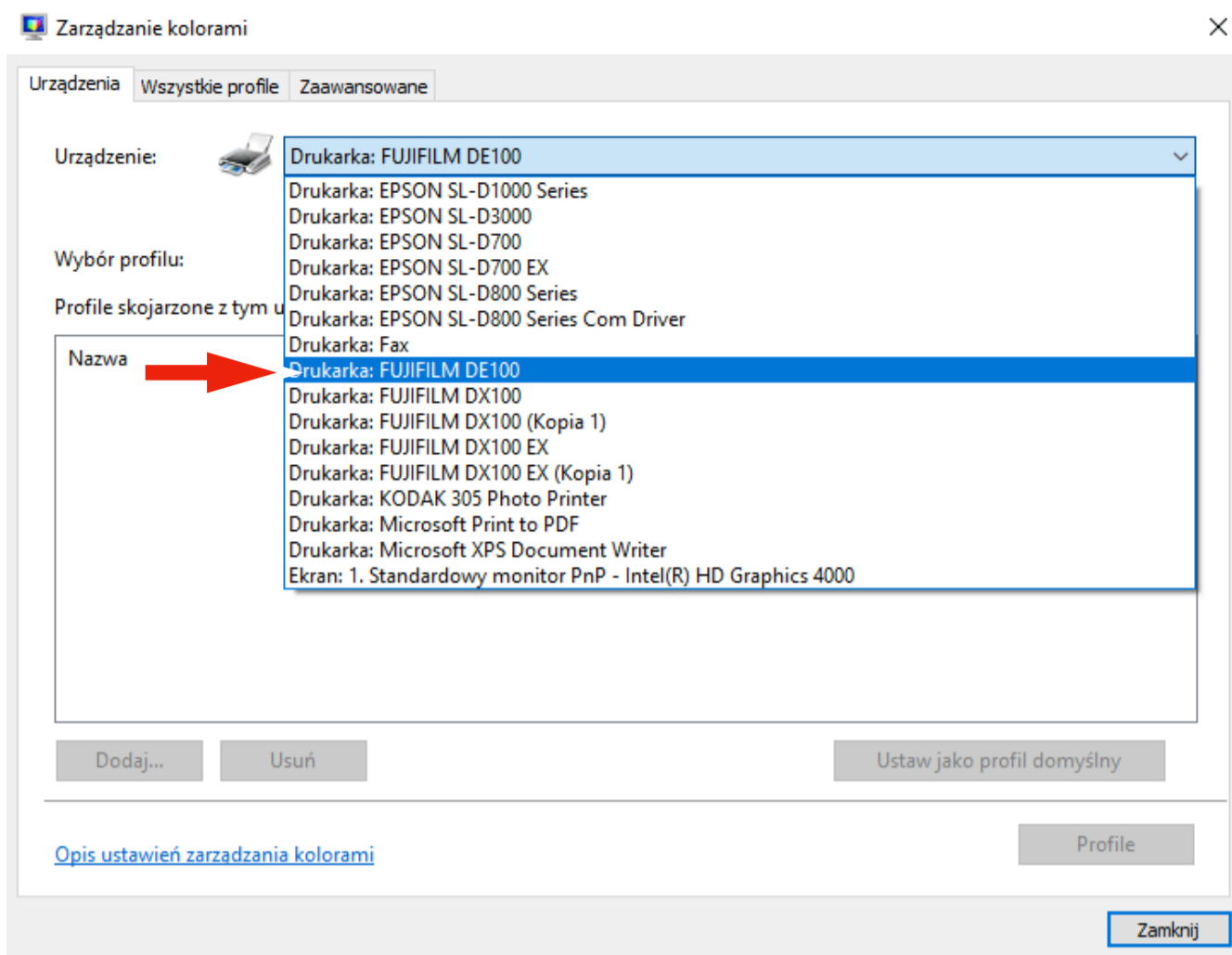


kliknij na OK i zamknij Urządzenia i drukarki (W10) / Drukarki i dźwięk (W7)

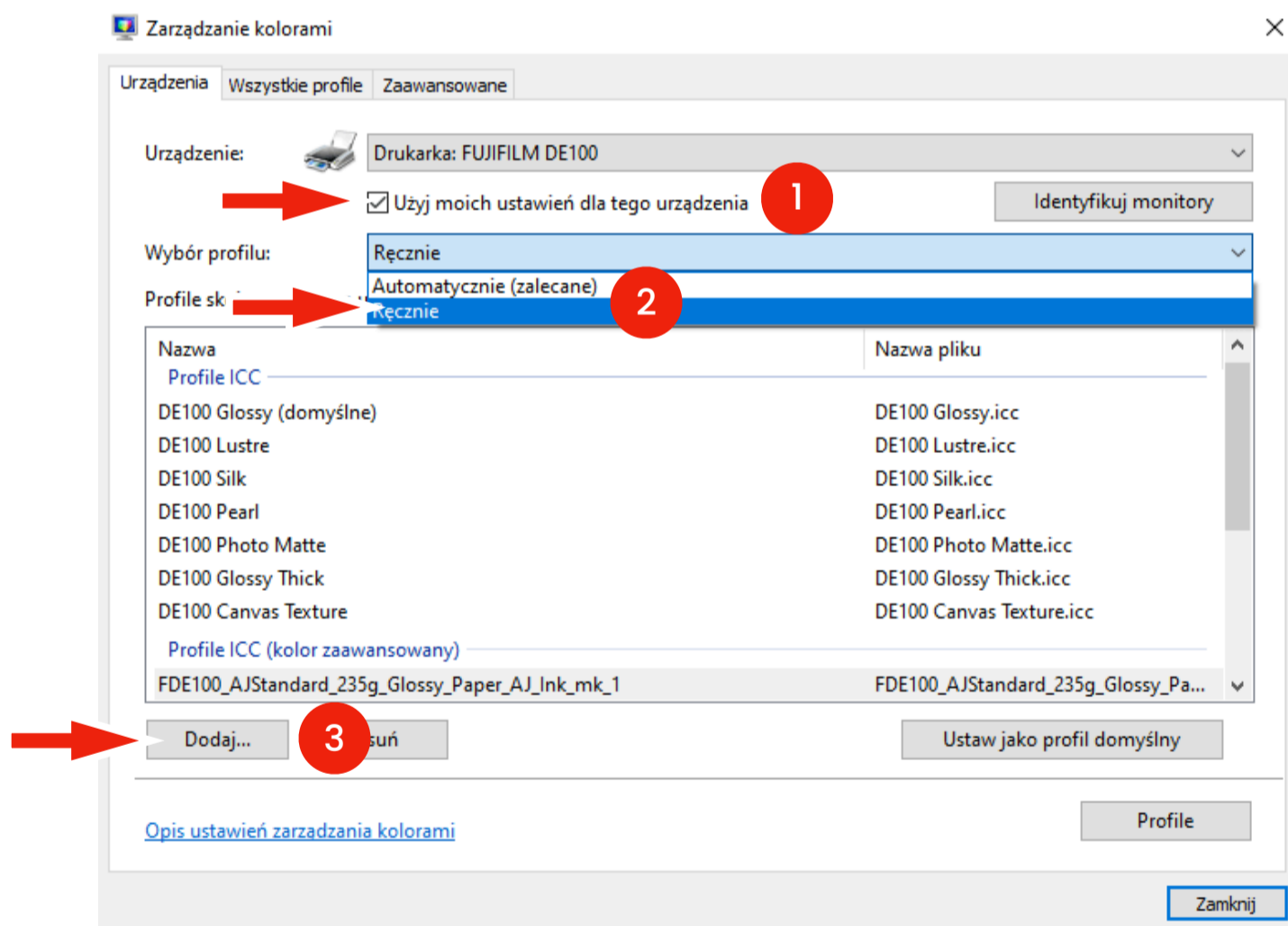
Należy ustawić także poprawne zarządzanie kolorem w systemie Windows 7 lub Windows 10 dla drukarki DE100 uwzględniające wcześniej pobrany i zainstalowany profil ICC.



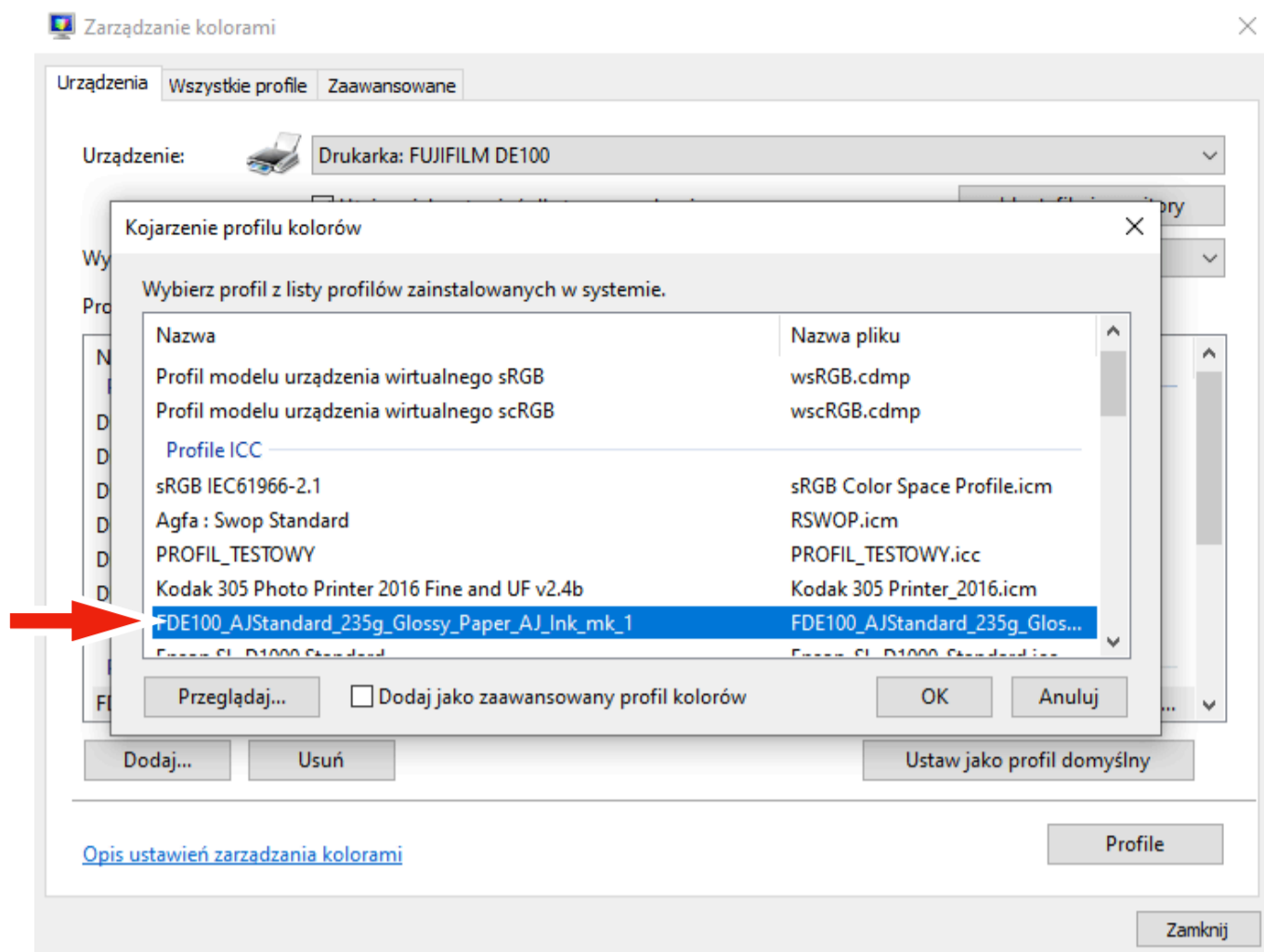
otwórz Panel sterowania w widoku szczegółowej listy – jak to zrobić opisuje wiele artykułów dostępnych w internecie – i wybierz **Zarządzanie kolorem / Color Management** dla angielskiej wersji systemu Windows (jest to bardzo częsta wersja OS przy stosowaniu oprogramowania MS01)



z listy rozwijanej **Urządzenie** wybierz drukarkę Fuji DE100

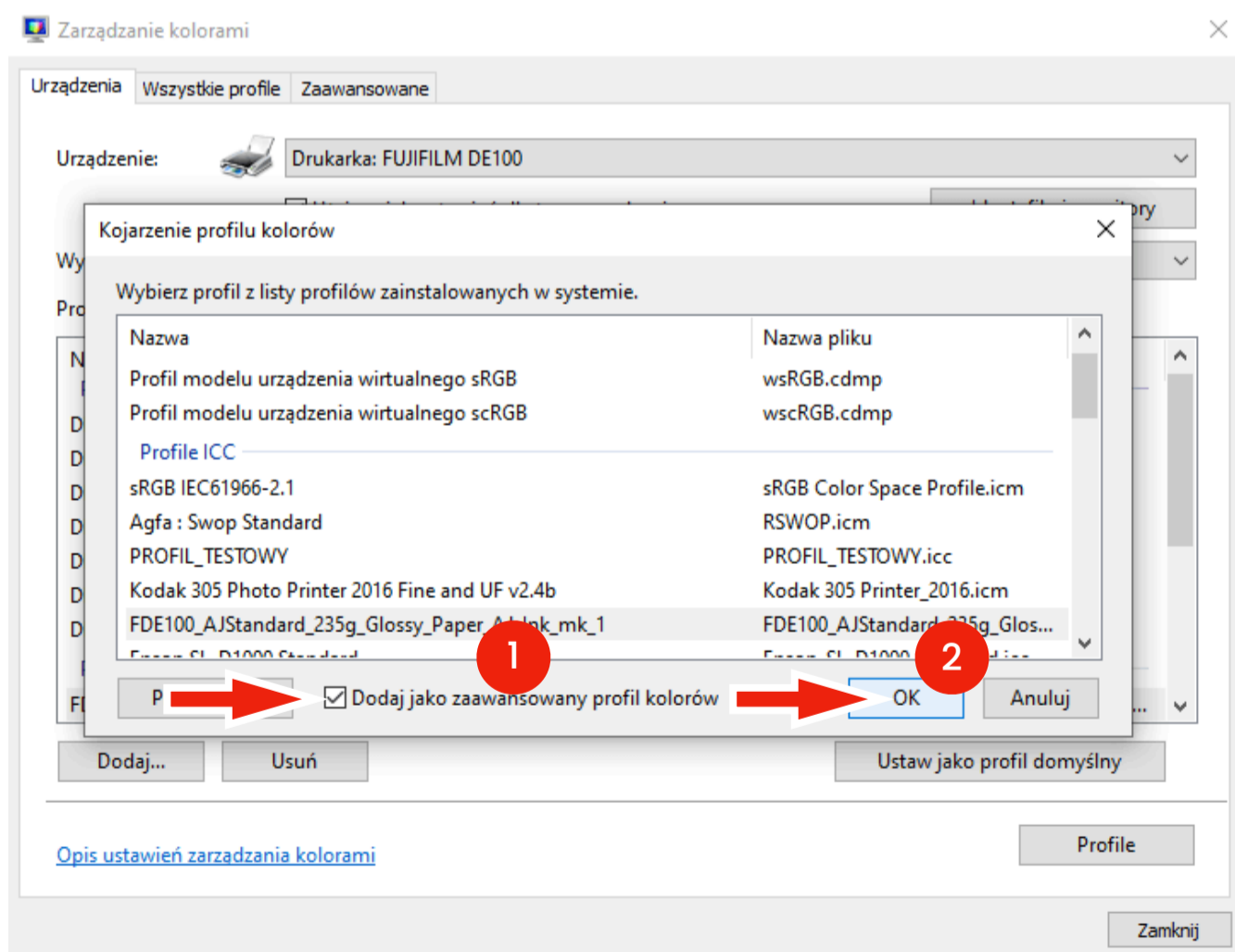


zaznacz **Użyj moich ustawień dla tego urządzenia** ①, z listy rozwijanej **Wybór profilu** wybierz **Ręcznie** ②, a następnie kliknij na przycisk **Dodaj...** ③

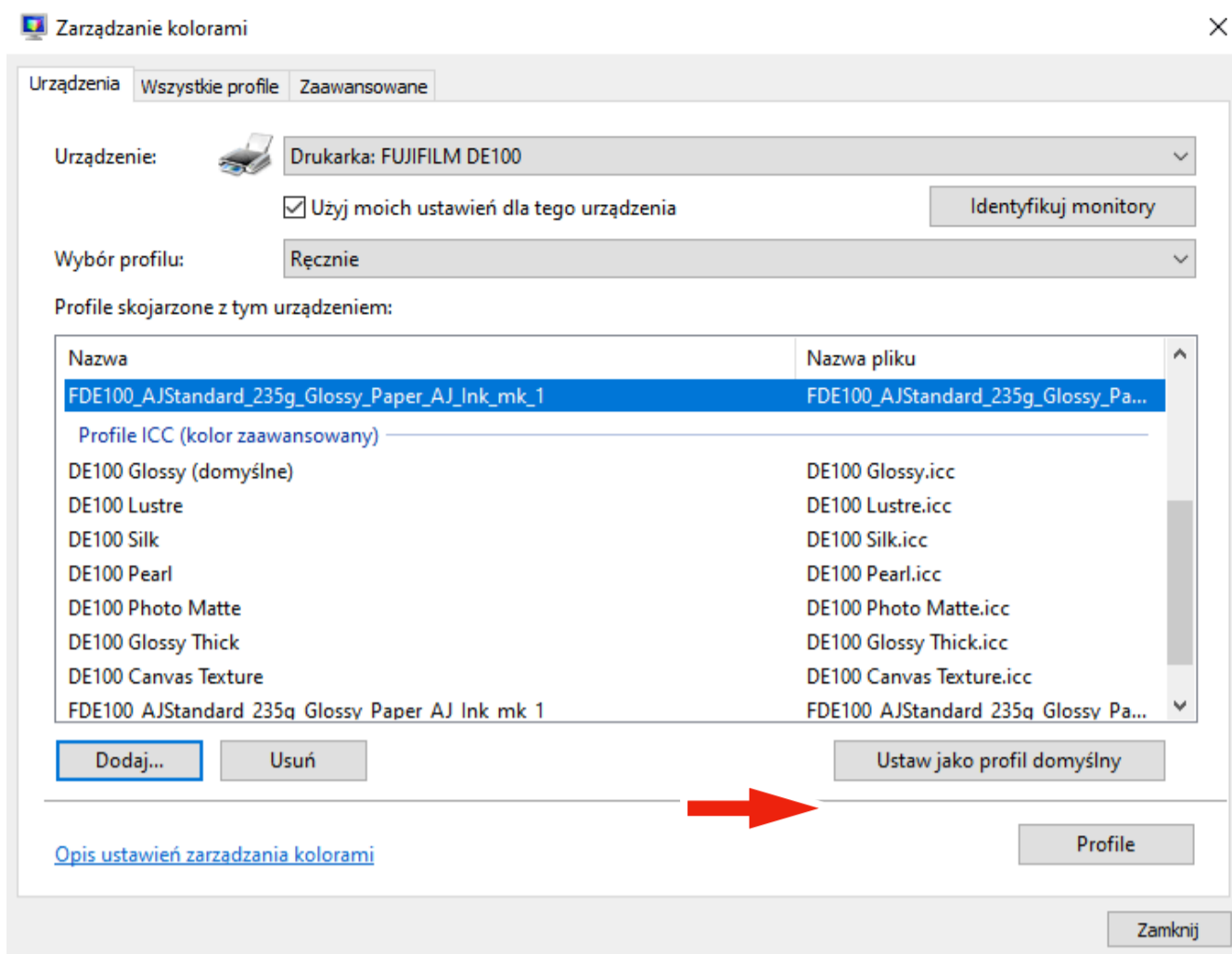


wyberz właściwy profil, który został wcześniej pobrany, wklejony oraz zainstalowany w katalogu systemowym C:\Windows\System32\spool\driver\color

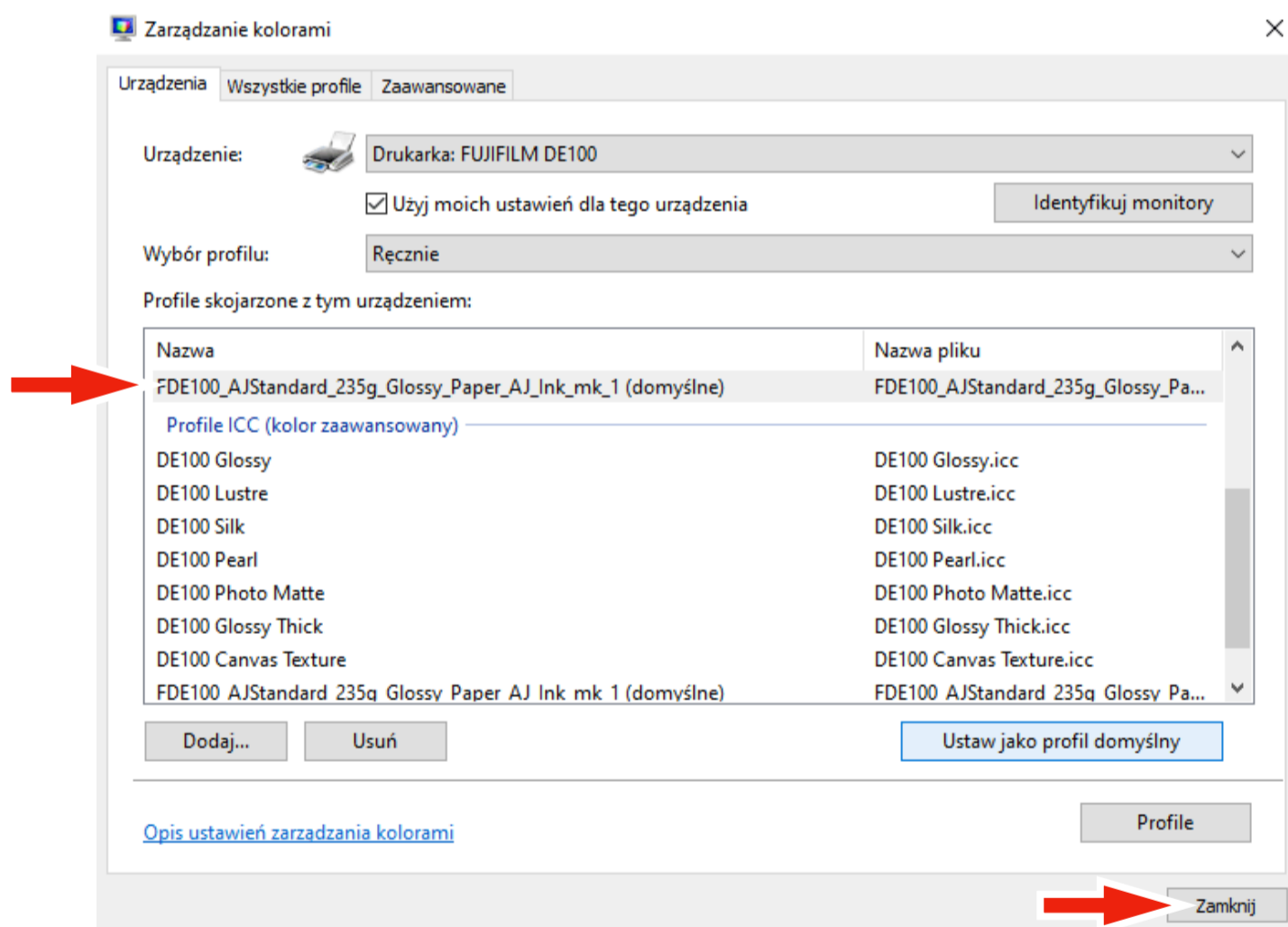
💡 jeżeli nie można znaleźć profilu to znaczy, że nie został on prawidłowo dodany i zainstalowany w systemie Windows – należy profil najpierw dodać i zainstalować i powtórzyć procedurę kojarzenia profilu z urządzeniem



W kolejnym kroku zaznacz **Dodaj jako zaawansowany profil kolorów** ①, a następnie kliknij na przycisk **OK** ②



kliknij na przycisk **Ustaw jako profil domyślny**



jeśli wszystko odbyło się poprawnie to przy dodanym oraz skojarzonym profilu zobaczysz adnotację (domyślne), kliknij na przycisk **Zamknij**



od teraz program MS01 będzie uwzględniał dodany oraz skojarzony profil ICC, a jeżeli w MS01 zostały przypisane jakieś korekty kolorystyczne dla kanału domyślnego lub innych kanałów to można je swobodnie wyzerować gdyż kolorem zarządza profil